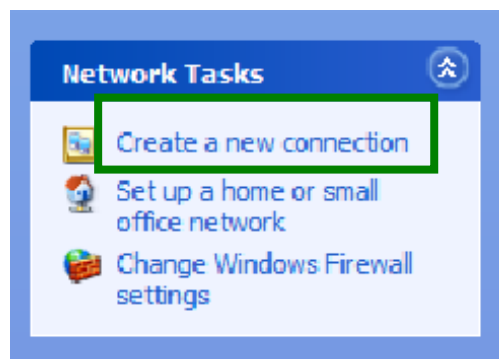


ΠΡΟΣΟΧΗ: ΑΛΛΑΖΕΤΕ *ΜΟΝΟ*** ΤΙΣ ΡΥΘΜΙΣΕΙΣ ΠΟΥ ΒΡΙΣΚΟΝΤΑΙ ΣΤΑ **ΚΟΚΚΙΝΑ** ΠΛΑΙΣΙΑ. ΑΝ ΚΑΤΙ ΔΙΑΦΕΡΕΙ ΑΛΛΑ ΔΕΝ ΕΙΝΑΙ ΣΕ ΚΟΚΚΙΝΟ ΠΛΑΙΣΙΟ ΤΟ ΑΓΝΟΕΙΤΕ.**

ΣΤΑ **ΠΡΑΣΙΝΑ ΠΛΑΙΣΙΑ ΕΠΙΣΗΜΑΙΝΟΝΤΑΙ ΤΑ ΒΗΜΑΤΑ ΠΟΥ ΠΡΕΠΕΙ ΝΑ ΚΑΝΕΤΕ.**

Από την Έναρξη ανοίγουμε τον **Πίνακα Ελέγχου (Control Panel)** και επιλέγουμε **Συνδέσεις Δικτύου (Network Connections)**



New Connection Wizard



Welcome to the New Connection Wizard

This wizard helps you:

- Connect to the Internet.
- Connect to a private network, such as your workplace network.
- Set up a home or small office network.

To continue, click Next.

< Back

Next >

Cancel

New Connection Wizard

Network Connection Type

What do you want to do?



Connect to the Internet

Connect to the Internet so you can browse the Web and read email.

Connect to the network at my workplace

Connect to a business network (using dial-up or VPN) so you can work from home, a field office, or another location.

Set up a home or small office network

Connect to an existing home or small office network or set up a new one.

Set up an advanced connection

Connect directly to another computer using your serial, parallel, or infrared port, or set up this computer so that other computers can connect to it.

< Back

Next >

Cancel

New Connection Wizard

Network Connection
How do you want to connect to the network at your workplace?

Create the following connection:

Dial-up connection
Connect using a modem and a regular phone line or an Integrated Services Digital Network (ISDN) phone line.

Virtual Private Network connection
Connect to the network using a virtual private network (VPN) connection over the Internet.

< Back **Next >** Cancel

Εδώ πληκτρολογούμε **VPN Medical School**

New Connection Wizard

Connection Name
Specify a name for this connection to your workplace.

Type a name for this connection in the following box.

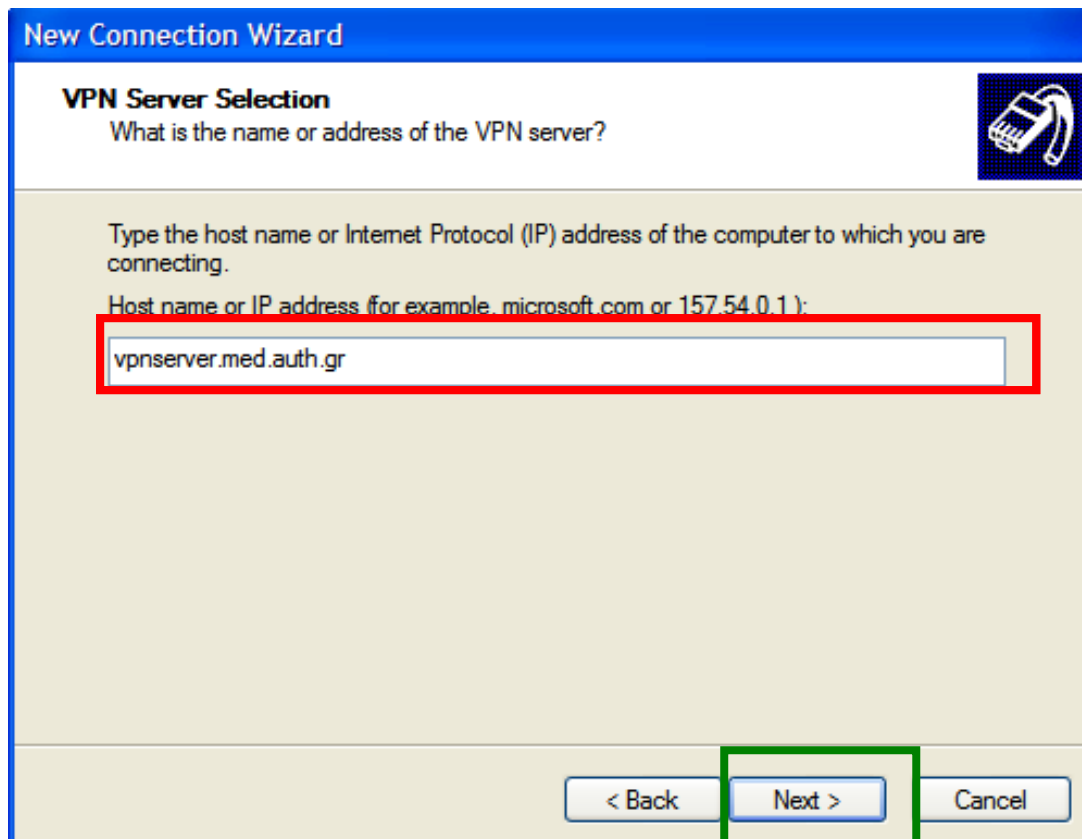
Company Name

VPN Medical School

For example, you could type the name of your workplace or the name of a server you will connect to.

< Back **Next >** Cancel

Εδώ πληκτρολογούμε vpnserver.med.auth.gr



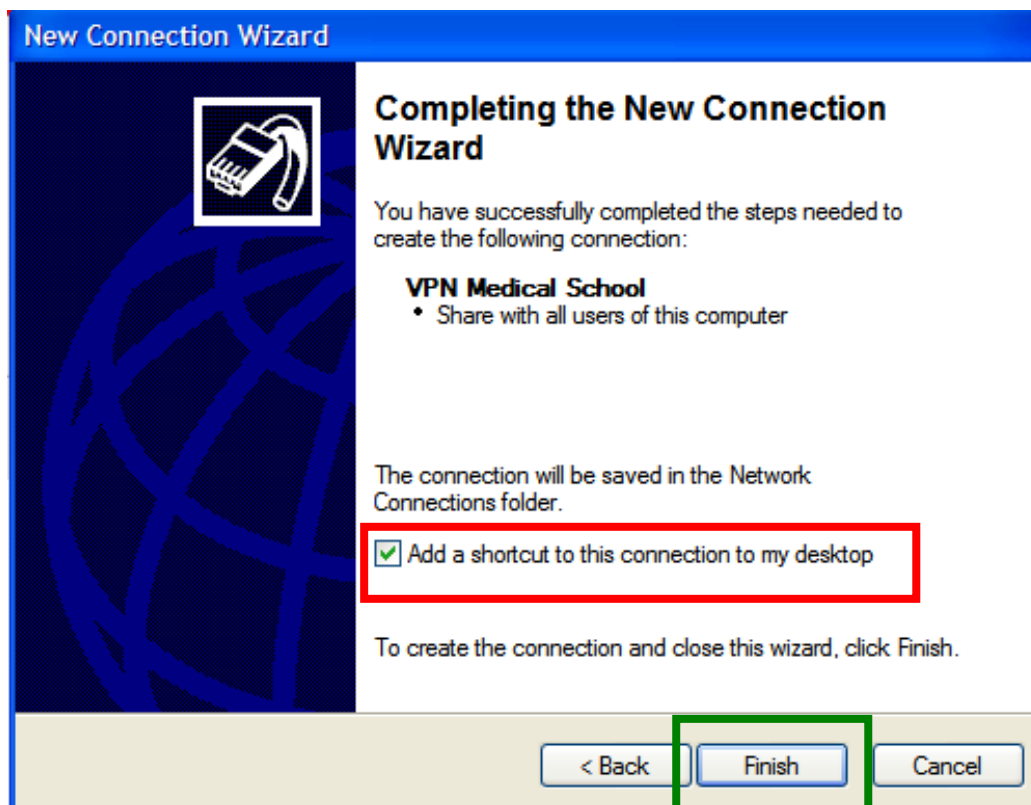
New Connection Wizard

VPN Server Selection
What is the name or address of the VPN server?

Type the host name or Internet Protocol (IP) address of the computer to which you are connecting.
Host name or IP address (for example, microsoft.com or 157.54.0.1):

< Back **Next >** Cancel

Επιλέγουμε την δημιουργία συντόμευσης στην επιφάνεια εργασίας



New Connection Wizard

Completing the New Connection Wizard

You have successfully completed the steps needed to create the following connection:

VPN Medical School

- Share with all users of this computer

The connection will be saved in the Network Connections folder.

Add a shortcut to this connection to my desktop

To create the connection and close this wizard, click Finish.

< Back **Finish** Cancel

Πληκτρολογούμε το **όνομα χρήστη** και τον **κωδικό**. ΑΝ επιθυμούμε επιλέγουμε την αποθήκευση των στοιχείων για να μην τα ξαναδώσουμε



Μετά την ολοκλήρωση της σύνδεσης στην **γραμμή εργασιών (task bar) κάτω δεξιά στην οθόνη** θα εμφανισθεί ένα νέο εικονίδιο σύνδεσης, όπου αν αφήσουμε το ποντίκι επάνω θα βγάλει την πληροφορία σύνδεσης **VPN Medical School**



Στις συνδέσεις δικτύου θα υπάρχει ένα νέο εικονίδιο που θα βεβαιώνει την καινούργια σύνδεση

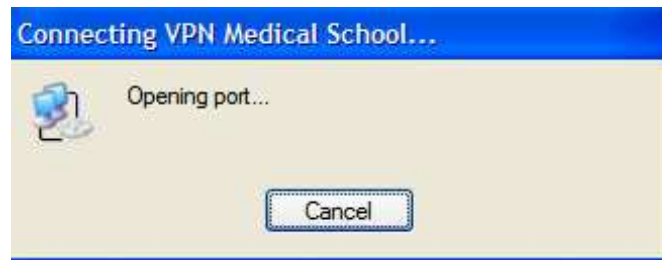


Μετά το πέρας της διαδικασίας θα υπάρχει στην επιφάνεια εργασίας μία συντόμευση με το όνομα **VPN Medical School**. Όταν θα θέλουμε να συνδεθούμε, τότε θα κάνουμε διπλό κλικ επάνω στο εικονίδιο της συντόμευσης.

Θα εμφανίζεται το παρακάτω παράθυρο διαλόγου. Εδώ το όνομα και το password θα υπάρχει αφού το καταχωρήσαμε κατά την δημιουργία της σύνδεσης. Πατάμε λοιπόν το **Σύνδεση (Connect)**



Θα εμφανισθεί για πολύ λίγο ένα παράθυρο που θα δείχνει την πορεία της σύνδεσης.



Μετά το πέρας αυτής της διαδικασίας θα είμαστε συνδεδεμένοι.

Μετά το τέλος της δουλειάς μας θα πρέπει να θυμόμαστε να κλείνουμε την σύνδεση. Κάνουμε δεξί κλικ στο εικονίδιο της σύνδεσης κάτω δεξιά και επιλέγουμε **Αποσύνδεση (Disconnect)**.

