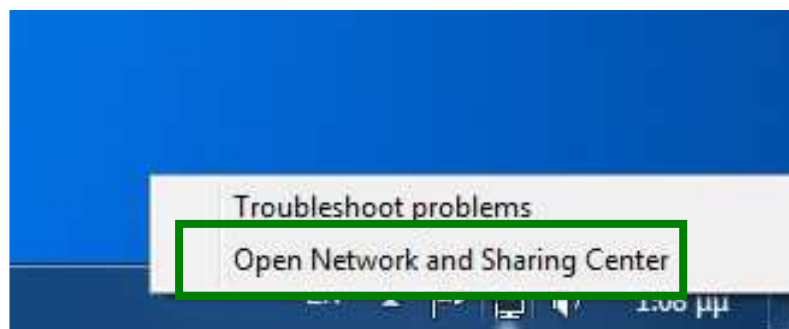


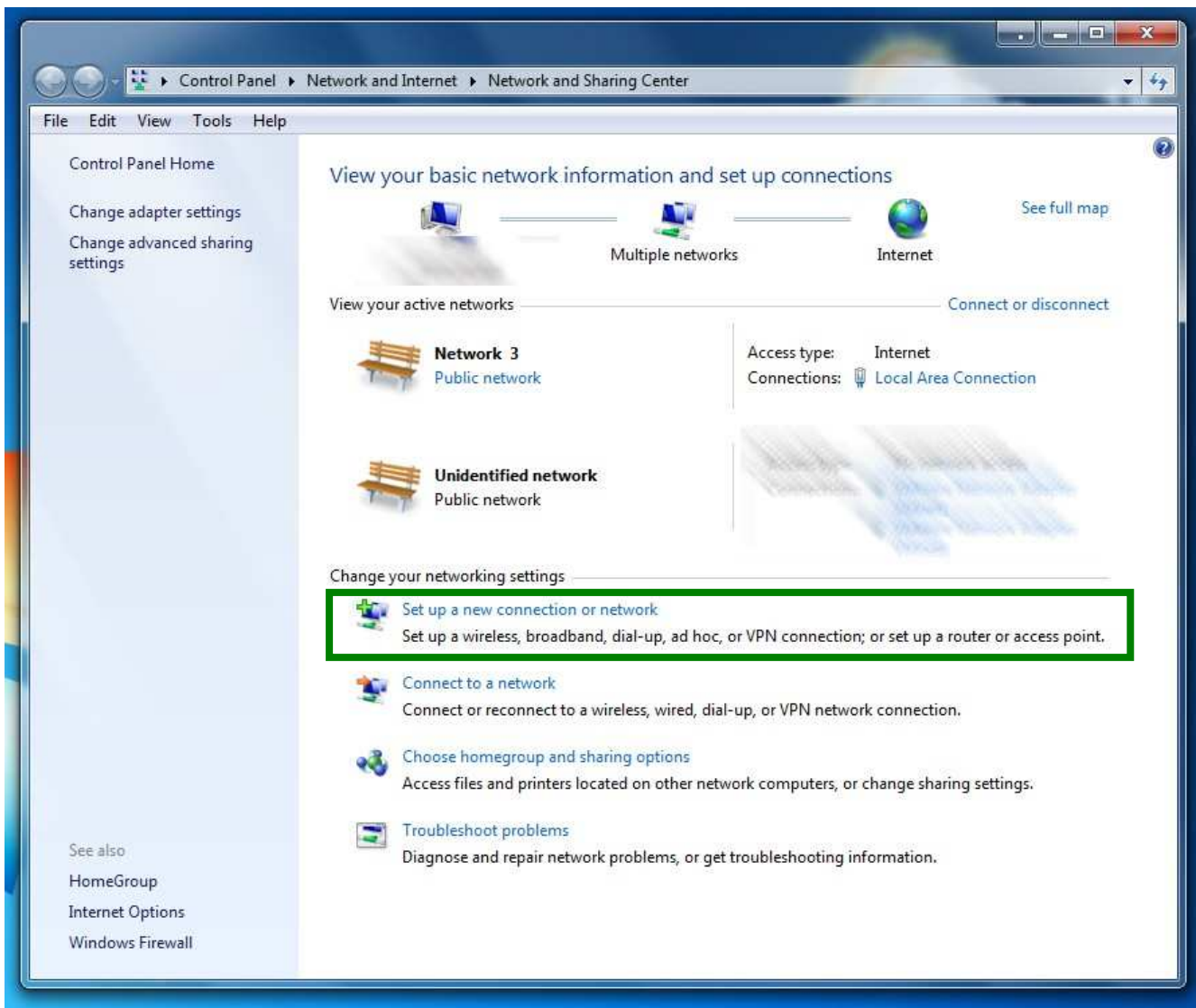
ΠΡΟΣΟΧΗ: ΑΛΛΑΖΕΤΕ *ΜΟΝΟ*** ΤΙΣ ΡΥΘΜΙΣΕΙΣ ΠΟΥ ΒΡΙΣΚΟΝΤΑΙ ΣΤΑ **ΚΟΚΚΙΝΑ** ΠΛΑΙΣΙΑ. ΑΝ ΚΑΤΙ ΔΙΑΦΕΡΕΙ ΑΛΛΑ ΔΕΝ ΕΙΝΑΙ ΣΕ ΚΟΚΚΙΝΟ ΠΛΑΙΣΙΟ ΤΟ ΑΓΝΟΕΙΤΕ.**

ΣΤΑ **ΠΡΑΣΙΝΑ ΠΛΑΙΣΙΑ ΕΠΙΣΗΜΑΙΝΟΝΤΑΙ ΤΑ ΒΗΜΑΤΑ ΠΟΥ ΠΡΕΠΕΙ ΝΑ ΚΑΝΕΤΕ.**

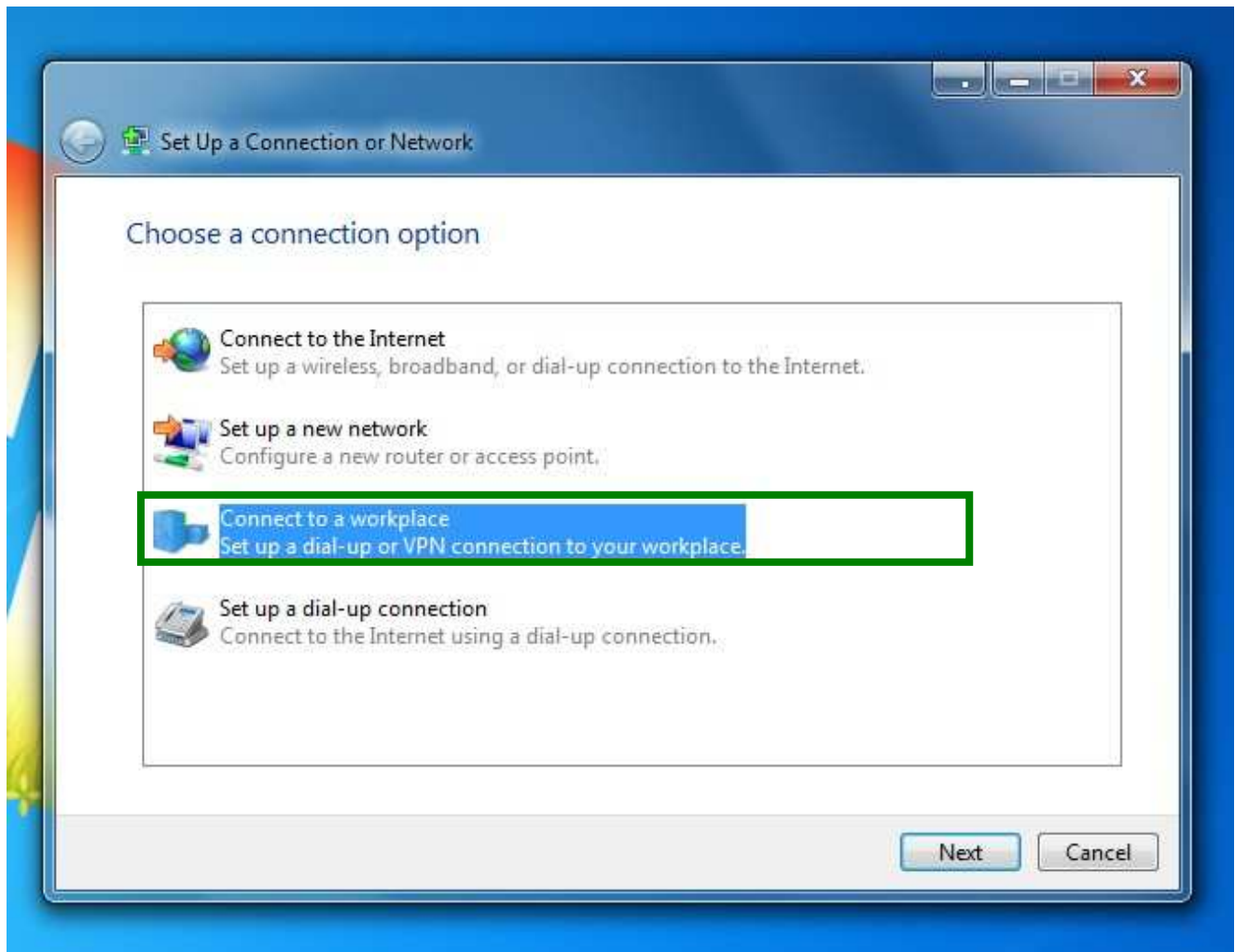
Για να ξεκινήσουμε την διαδικασία δημιουργίας σύνδεσης VPN με την σχολή, κάνουμε δεξί κλικ στο εικονίδιο της σύνδεσης που υπάρχει στην γραμμή εργασιών των Windows (κάτω δεξιά). Εμφανίζεται ένα αντίστοιχο παράθυρο όπως της εικόνας που βλέπουμε. Εκεί κάνουμε κλικ στην επιλογή **Άνοιγμα Δικτύου και Κοινής Χρήσης (Open Network and Sharing Center)**



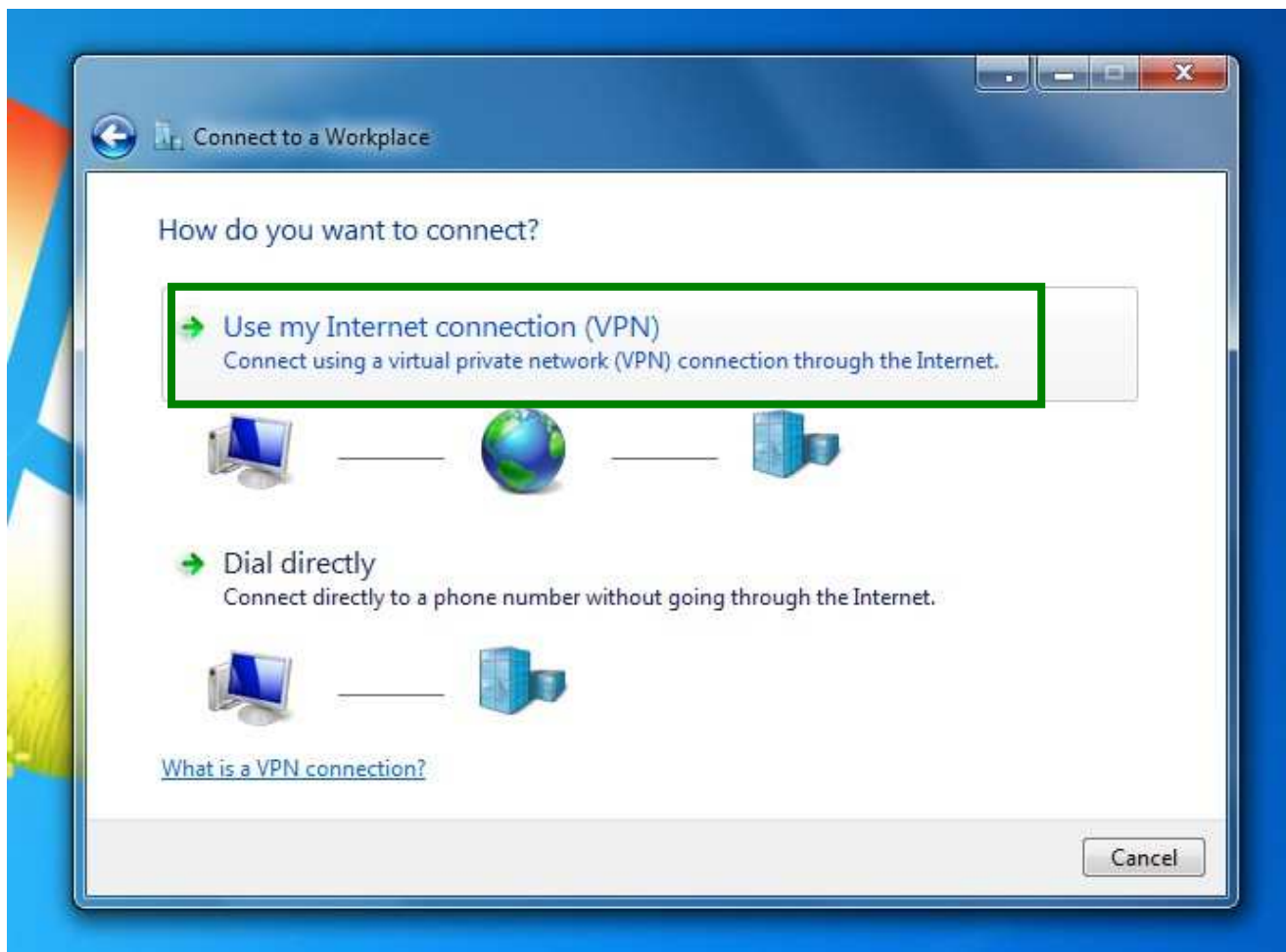
Επιλέγουμε το **Δημιουργία νέας σύνδεσης δικτύου (Set up a new connection on network)**



Επιλέγουμε **Connect to a workplace**



Εδώ επιλέγουμε το **Use my Internet connection (VPN)**



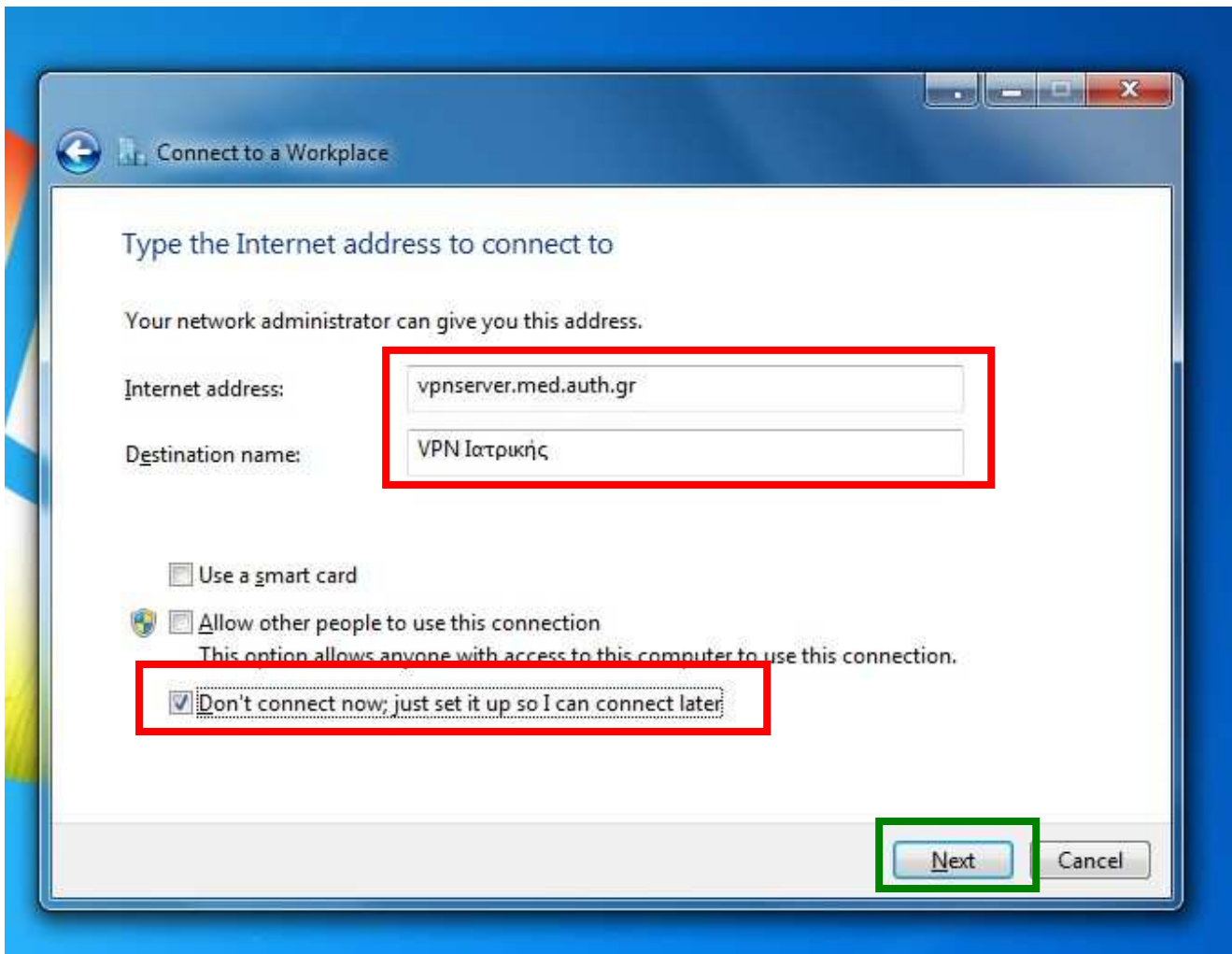
Εδώ πληκτρολογούμε τα:

vpnserver.med.auth.gr

και

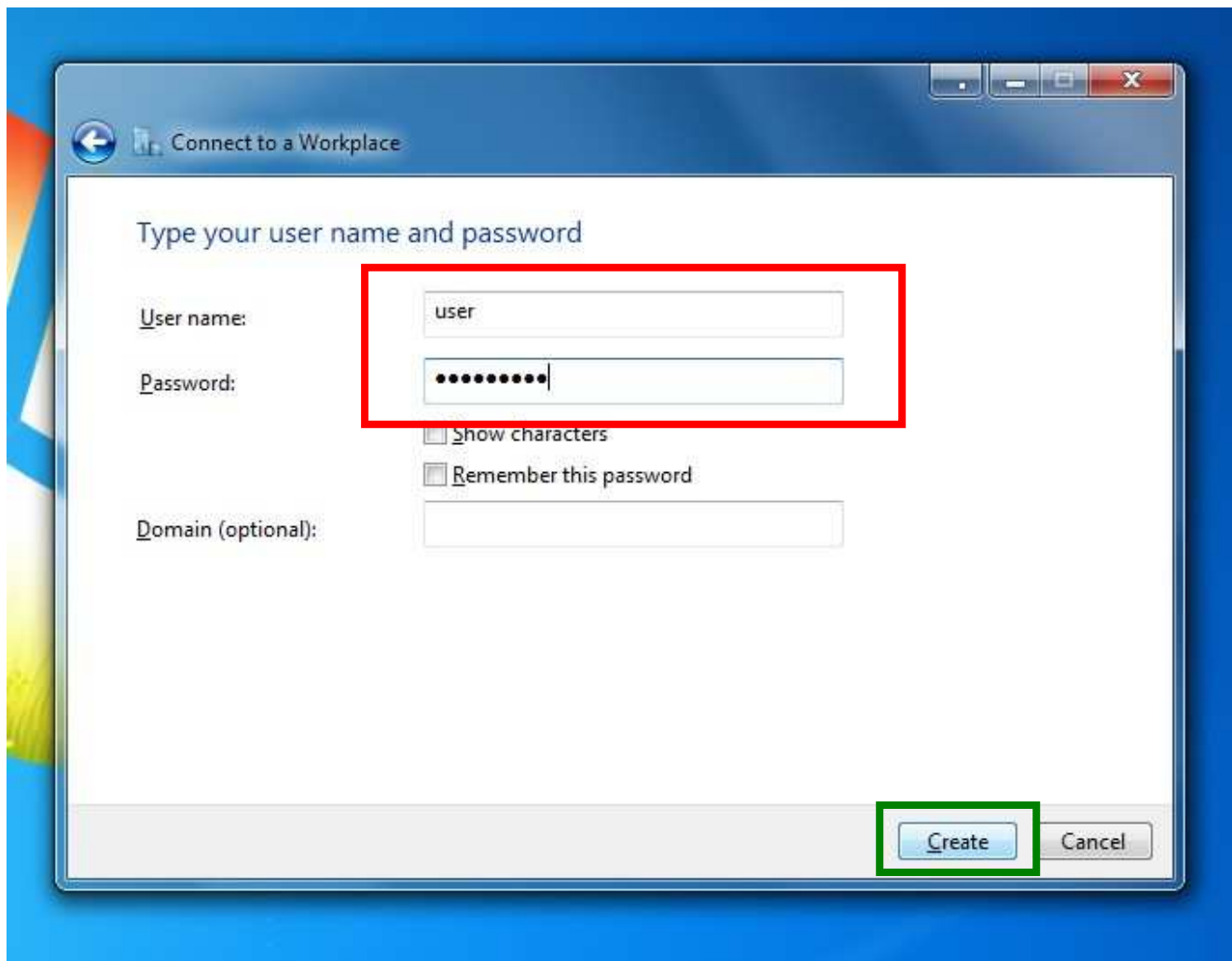
VPN Ιατρικής

Τσεκάρουμε την επιλογή **να μην γίνει η σύνδεση τώρα, απλά να δημιουργηθεί και να συνδεθώ αργότερα (Don't connect now; just set it up so I can connect later)**



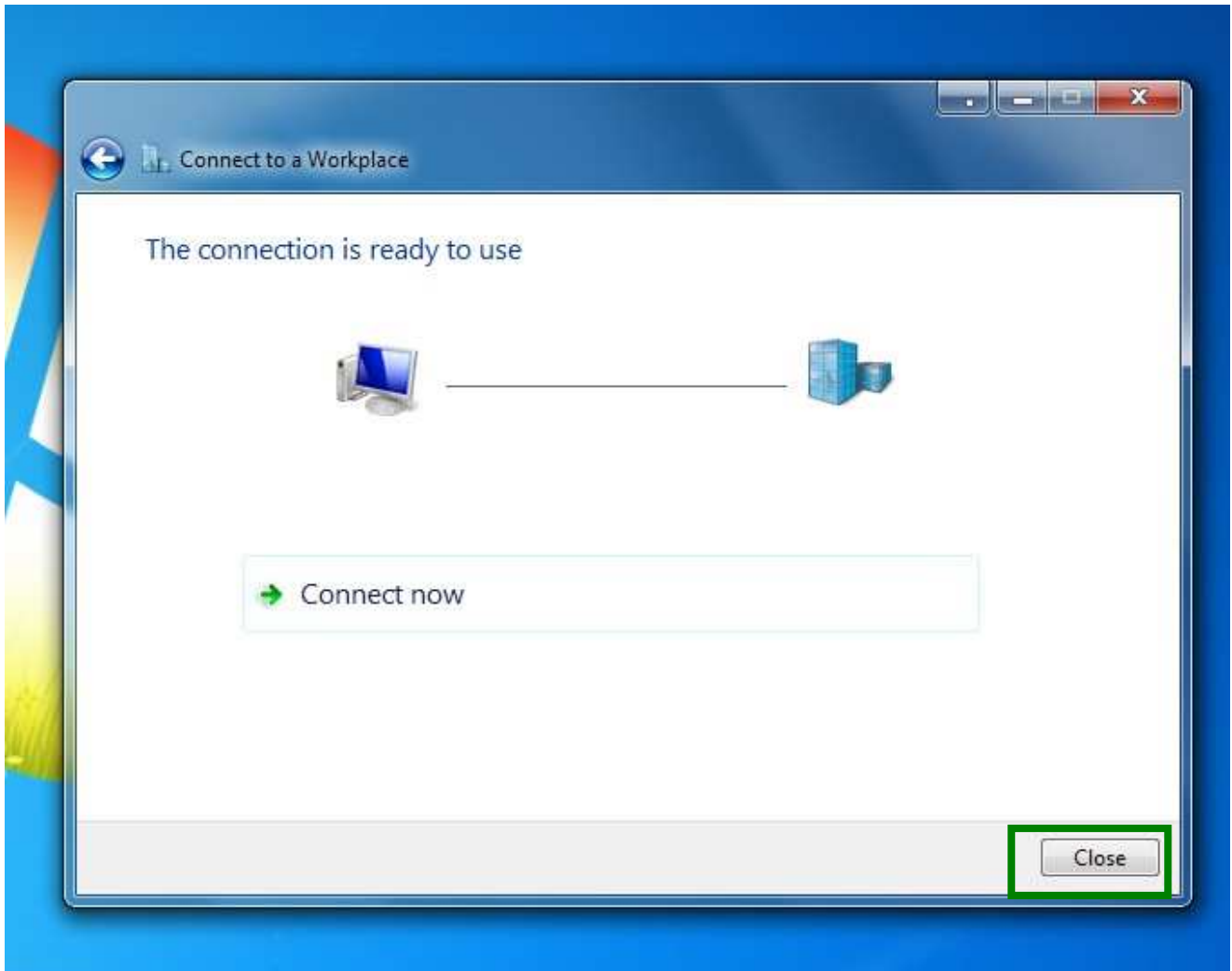
Και πατάμε **Next**

Στο επόμενο παράθυρο πληκτρολογούμε το **όνομα χρήστη (user name)** και **κωδικό (password)** που μας έχει δοθεί.

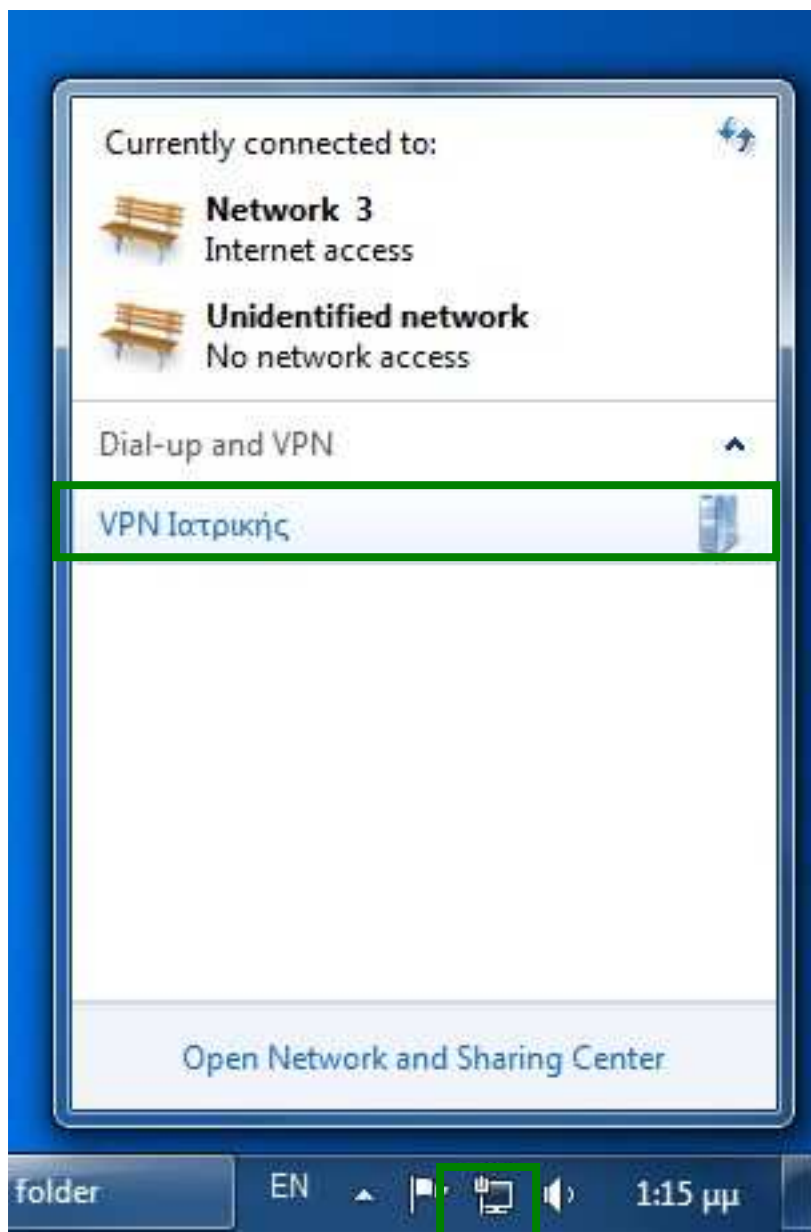


Αφού τα πληκτρολογήσουμε πατάμε στην **Δημιουργία (Create)**

Επιλέγουμε **Close**



Κάνοντας **αριστερό κλικ** στο εικονίδιο δικτύου (κάτω δεξιά) εμφανίζεται το παρακάτω παράθυρο επί του οποίου επιλέγουμε **VPN Ιατρικής** (κάνουμε αριστερό κλικ)

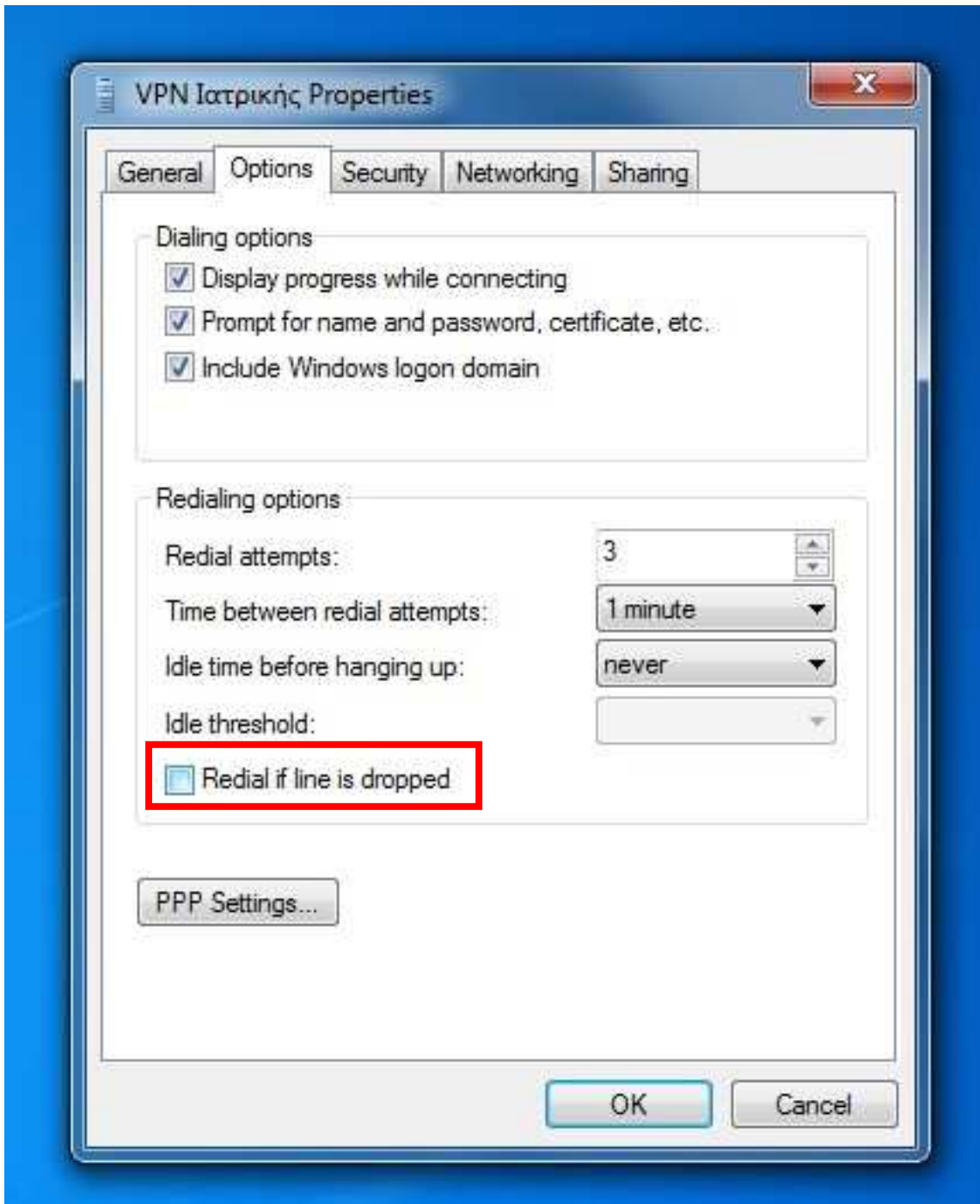


Κάνουμε **δεξί κλικ** στην επιλογή και επιλέγουμε **Ιδιότητες (Properties)**



ΠΡΟΣΟΧΗ. Ξετσεκάρουμε την επιλογή **Redial if line is dropped** (δηλαδή να ξανακαλέσει αν πέσει η γραμμή). Η διάρκεια της σύνδεσης είναι 2 ώρες. Στην συνέχεια κλείνει η γραμμή.

Αν επιθυμείτε να συνεχίσετε δεν έχετε παρά να ξανακάνετε την σύνδεση.



Εμφανίζεται το πλήκτρο **connect** το οποίο και κλικάρουμε



Εδώ καταχωρούμε **το όνομα χρήστη (user name)** και τον **κωδικό (password)**. Αν επιθυμούμε, **τσεκάρουμε** την επιλογή για την αποθήκευση αυτών των δεδομένων για να μην μας ξαναζητηθούν.
Στο τέλος πατάμε **Σύνδεση (Connect)**

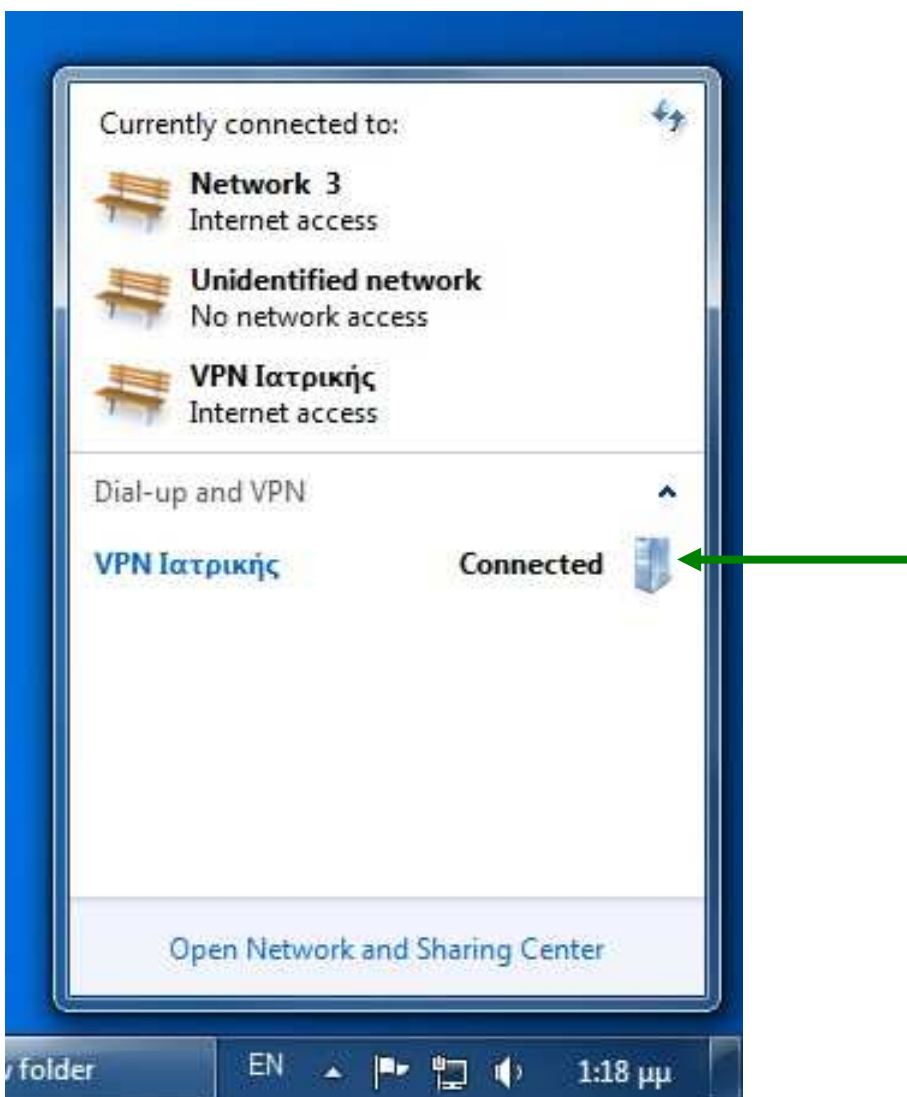


Το παρακάτω βήμα **μπορεί να εμφανίσει μια καθυστέρηση**. Απλά περιμένουμε



Εδώ η σύνδεση έχει ολοκληρωθεί. Από εδώ και πέρα δεν χρειάζεται να ξαναδώσετε κωδικό κλπ, ούτε να ορίσετε ιδιότητες.

Αν θέλουμε να επιβεβαιώσουμε την σύνδεση τότε κάνουμε αριστερό κλικ στο εικονίδιο δικτύου (κάτω δεξιά) και εμφανίζεται το παρακάτω παράθυρο που δείχνει ότι η VPN Ιατρικής είναι συνδεδεμένη



Αν θέλουμε να **αποσυνδεθούμε** τότε κάνοντας **κλικ** στο **VPN Ιατρικής** εμφανίζεται το **Disconnect** (αποσύνδεση) το οποίο και πατάμε.

